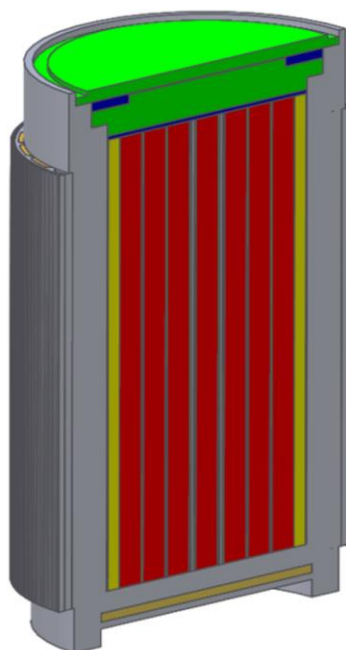
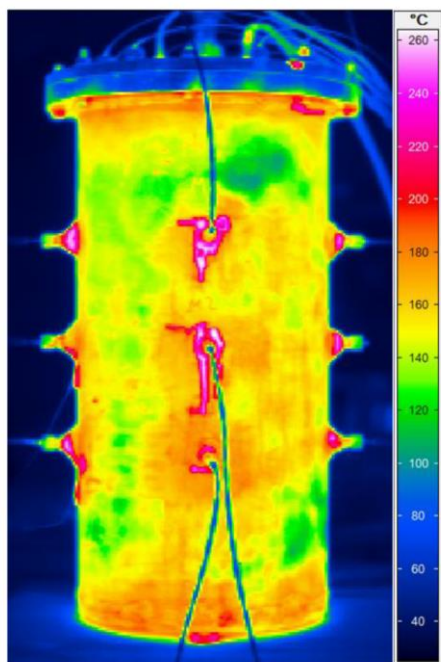


## Entwicklung von Simulationsmodellen zur Beurteilung der Temperaturverteilung in Brennelementbehältern

(BA, TPA)

**Hintergrund:** Bei Transport und Lagerung von Brennelementen ist die Abfuhr der Nachzerfallswärme ein wichtiges Auslegungskriterium für Brennelementbehälter. Um den Wärmetransport innerhalb eines solchen Behälters korrekt abbilden zu können, müssen neben den soliden Bauteilen auch die kleinen gasgefüllten Spalte berücksichtigt werden.



### Inhalte der Arbeit

- Parameterstudie zur Identifizierung relevanter Einflussgrößen auf den Wärmetransport
- Entwicklung und Validierung eines Simulationsmodells anhand eines Prüfstandes (linkes Bild)
- Übertragung der Erkenntnisse auf einen Brennelementbehälter (rechts Bild)

Der Arbeitsumfang kann individuell an die Interessen des Studierenden angepasst werden.

### Ansprechpartner:

Matthias Roppel, M.Sc.  
Raum: 1.32 (FAN C)  
Telefon: 0921 55 7536  
Email: matthias.roppe@uni-bayreuth.de