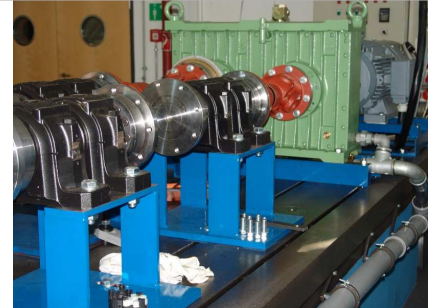


# Verspannungsprüfstand II



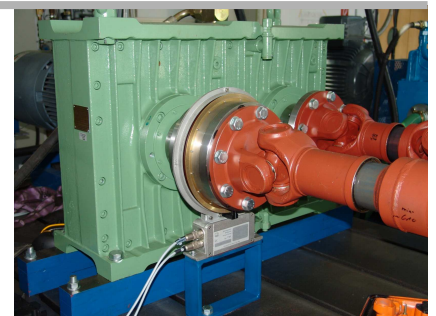
## Ausstattung

- Drehmoment im Dauerbetrieb: 3000 Nm
- Leistung im Dauerbetrieb: 940 kW
- Drehzahl im Dauerbetrieb: 3000 min<sup>-1</sup>
- Max. Durchmesser des Prüflings: 500 mm
- Max. Länge des Prüflings: 2000 mm
- Asynchronmotor 40 kW mit Frequenzumrichter
- 2 Stirnradgetriebe
- Hydraulische Verspanneinheit
- Maschinenbett 4 m x 1,5 m
- Hallenkran 5 t für schwere Prüflinge
- Komplette Messtechnik
- Drahtlose Messdatenübertragung



## Anwendungen

- Transiente Bauteilprüfung von Kupplungen und anderen Antriebselementen
- Drehmomentregelung einstellbar
- Überlastversuche
- Langzeitversuche
- Individuelle Prüfstandsauftbauten möglich



## Kontakt

Lehrstuhl für Konstruktionslehre und CAD  
Universität Bayreuth  
Universitätsstraße 30  
95447 Bayreuth  
Tel.: +49 (0) 921 – 55 7191  
Fax: +49 (0) 921 – 55 7195

