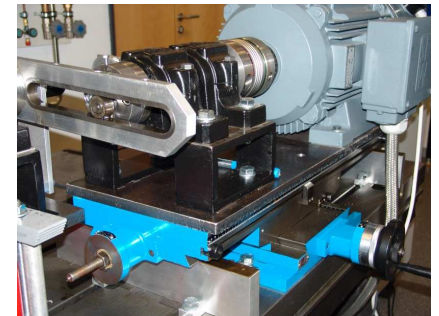


Kupplungsprüfstand



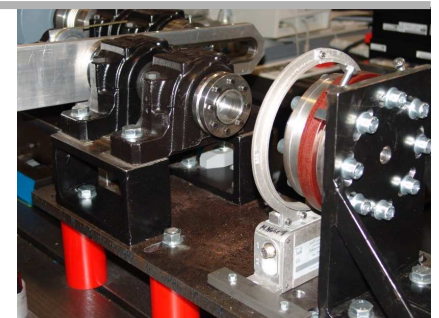
Ausstattung

- Asynchronmotor 22 kW mit Frequenzumrichter
- Exzentermechanik mit Kopplungsschwinge
- Max. Drehzahl: 3000 min^{-1}
- Max. Durchmesser des Prüflings: 360 mm
- Max. Länge des Prüflings: 300 mm
- Maschinenbett 2 m x 1 m
- Drehmomentmessnabe
- Drahtlose Messdatenübertragung
- Speicheroszilloskop mit PC-Anbindung



Anwendungen

- Aufnahme von statischen und dynamischen Kennlinien an drehelastischen Kupplungen
- Messung von Kupplungskennwerten
- Anregungsfrequenz und -amplitude während des Betriebs stufenlos veränderbar



Kontakt

Lehrstuhl für Konstruktionslehre und CAD
Universität Bayreuth
Universitätsstraße 30
95447 Bayreuth
Tel.: +49 (0) 921 – 55 7191
Fax: +49 (0) 921 – 55 7195

