

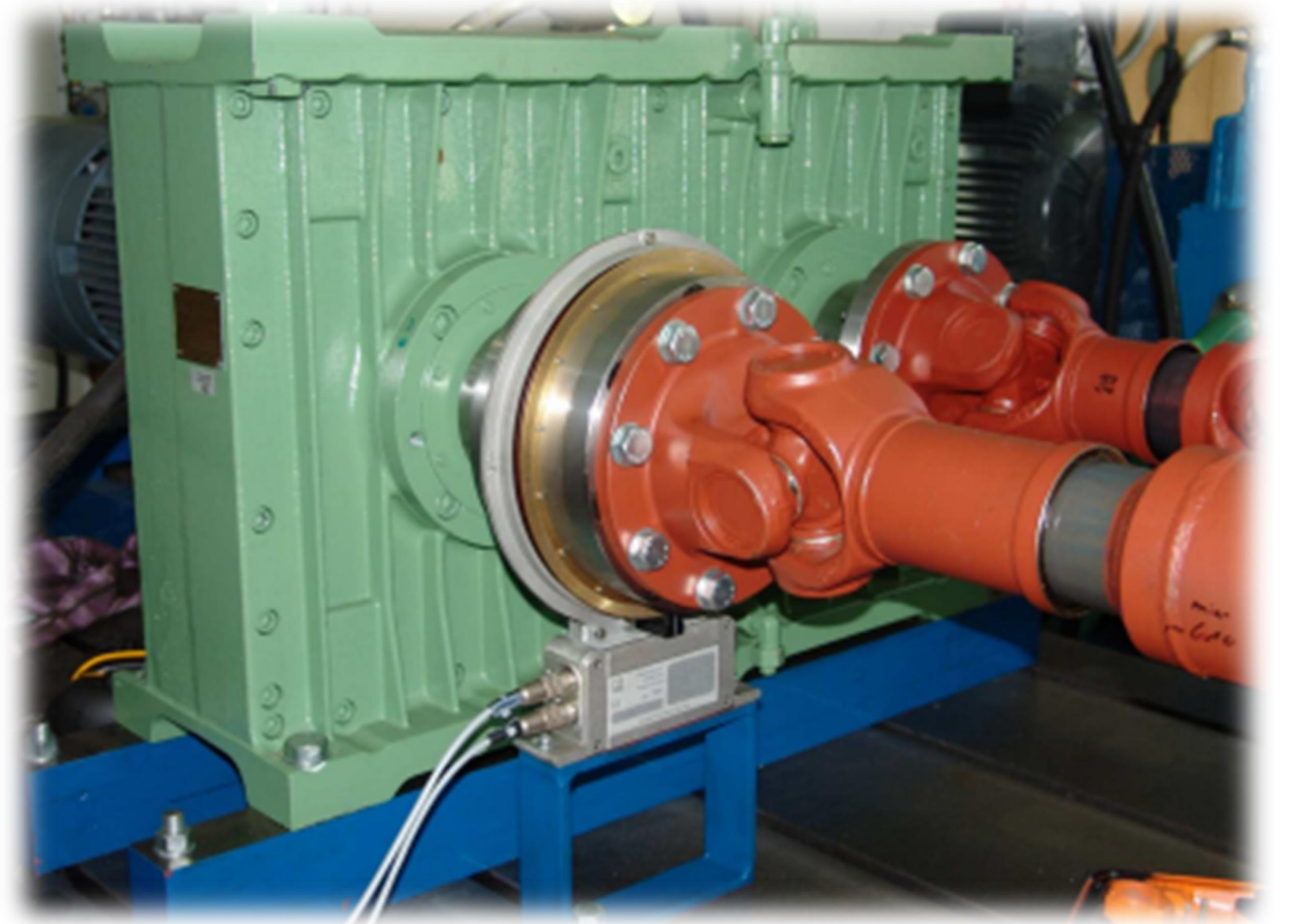
Ausstattung

- Max. Drehmoment im Dauerbetrieb: 3000 Nm
- Max. Leistung im Dauerbetrieb: 940 kW
- Max. Drehzahl im Dauerbetrieb: 3000 min⁻¹
- Max. Durchmesser des Prüflings: 500 mm
- Max. Länge des Prüflings: 2000 mm
- Komplette Messtechnik
- Drahtlose Messdatenübertragung



Aufbau

- Asynchronmotor 40 kW mit Frequenzumrichter
- 2 Stirnradgetriebe
- Hydraulische Verspanneinheit
- Maschinenbett 4 m x 1,5 m
- Hallenkran 5 t für schwere Prüflinge



Anwendungen

- Bauteilprüfung von Kupplungen und anderen Antriebselementen mit während des Betriebs anpassbaren Laststufen
- Überlastversuche
- Langzeitversuche
- Individuelle Prüfstandsauftbauten möglich

Kontakt

Lehrstuhl für Konstruktionslehre und CAD
Universität Bayreuth
Universitätsstraße 30
95447 Bayreuth
Tel.: +49 (0) 921 – 55 7191
Fax: +49 (0) 921 – 55 7195

